



Анализ заданий Конкурса-игры по физической культуре «Орлёнок» 2013-2014 учебный год

В Международном Конкурсе-игре по физической культуре «Орлёнок» приняли участие ребята из 74 регионов Российской Федерации, Республики Казахстан (187 участников), Республики Молдовы (16 участников). Конкурс содержал задания по темам: олимпийские игры в 21 веке, спортивная теория; спортивная практика, а так же история олимпийских игр.

В 2014 году Конкурс-игра по физической культуре «Орлёнок» прошел 10 апреля. Проводился Конкурс-игра «Орленок» четвертый раз.

Цель проведения Конкурс-игра «Орлёнок»:

- ✓ развитие интереса к дисциплине «Физическая культура»;
- ✓ повышение квалификации учителей физической культуры;
- ✓ активизация внеклассной и внешкольной работы по физической культуре;
- ✓ предоставление учащимся возможности соревнований на международном уровне.

Все задания разнесены по 3 блокам уровня сложности. Каждый блок включает в себя задания из различных направлений предмета.

Все школы, принявшие участие в конкурсе, получили результаты своих участников. Рейтинг каждого ученика указывался в регионе (более **100 человек** в возрастных группах 1-11 классы и Детский сад) и в целом на международном уровне.

Если Координатором зарегистрировано 10 и более участников, то эти участники Конкурса-игры «Орлёнок», приславшие ответы, получили физические Свидетельства участников, победители – грамоты и призы, учителя, подготовившие победителей Конкурса-игры «Орлёнок» международного уровня, – грамоты.

На странице Конкурса-игры «Орлёнок» по адресу <http://nic-snail.ru/calendar/konkurs-igra-po-fizicheskoy-kulture-orlnok-2015> можно познакомиться с:

- "Положением о Конкурсе-игре «Орлёнок» в 2014-2015 учебном году";
- Примеры заданий Конкурса-игры «Орлёнок» для подготовки к Конкурсу;
- рефлексиями участников прошлых лет.

Для каждого учителя, являющегося организатором конкурса в школе, поддерживался «Личный кабинет», который полностью автоматизировал его участие в Конкурсе-игре (подача заявки, ввод почтового и электронного адресов, скачивание заданий Конкурса-игры).

В Конкурсе-игре приняли участие 44 890 ребенка в возрасте от 6 до 18 лет. Из них:

- 100 школьников стали победителями (I место).
- 207 школьников заняли II место.
- 383 участника заняли III место.
- 1 016 лауреатов Конкурса-игры.

Распределение количества участников по параллелям представлено в следующей таблице:

Таблица 1.1. Количество участников по классам

Возрастная группа	Количество участников		Количество победителей		Средний балл %
	чел	% от общего количества участников	чел	% количества участников по данному классу	
Детский сад	8620	19,20	296	3,43	65
1	4204	9,37	78	1,86	60
2	5861	13,06	91	1,55	45
3	5998	13,36	96	1,60	44
4	5366	11,95	93	1,73	42
5	3097	6,90	74	2,39	41
6	2756	6,14	48	1,74	53
7	2305	5,13	44	1,91	62
8	2092	4,66	34	1,63	62
9	1773	3,95	20	1,13	60
10	1643	3,66	11	0,67	63
11	1175	2,62	17	1,45	64
Итого	44890		902		

Наибольшее число участников среди воспитанников детских садов, что составило 19,20% и наибольшее число победителей оказалось среди воспитанников детских садов (65 участников). В игре принимали участие учащиеся 74 субъектов Российской Федерации, Республики Казахстан, и Республики Молдовы. Наибольшее число школ участниц было из Омской области, Республики Татарстан, Иркутской области и Тюменской области. Наибольшее число участников было из Омской области, Иркутской области и Тюменской области. Наибольшее число победителей оказалось из Тюменской области (106 победителей).

Таблица 2. Количество участников и победителей по регионам РФ, Республики Казахстан, Украины и Республики Молдовы.

КП - количество победителей

ПП - процент победителей от числа участников по данному региону

Регион	Количество ОУ		Количество участников		КП	ПП
	шт.	%	чел.	%		
Алтайский край	45	2,02	617	1,37	9	1,46
Амурская область	8	0,36	106	0,24	5	4,72
Архангельская область	19	0,85	435	0,97	2	0,46
Астраханская область	35	1,57	618	1,38	26	4,21
Белгородская область	20	0,90	338	0,75	18	5,33
Брянская область	3	0,13	72	0,16	5	6,94
Владимирская область	15	0,67	283	0,63	7	2,47
Волгоградская область	52	2,33	784	1,75	28	3,57
Вологодская область	6	0,27	111	0,25	0	0
Воронежская область	20	0,90	226	0,50	8	3,54
Забайкальский край	12	0,54	269	0,60	6	2,23
Ивановская область	4	0,18	93	0,21	1	1,08
Иркутская область	136	6,09	3201	7,13	38	1,19
Калининградская область	4	0,18	75	0,17	0	0
Калужская область	10	0,45	274	0,61	11	4,01
Камчатский край	7	0,31	154	0,34	6	3,90
Кемеровская область	84	3,76	1666	3,71	39	2,34
Кировская область	29	1,30	478	1,06	8	1,67
Костромская область	2	0,09	121	0,27	2	1,65
Краснодарский край	38	1,70	806	1,80	19	2,36
Красноярский край	30	1,34	784	1,75	3	0,38
Курганская область	2	0,09	73	0,16	0	0
Курская область	3	0,13	45	0,10	0	0
Ленинградская область	26	1,16	650	1,45	6	0,92
Липецкая область	9	0,40	221	0,49	9	4,07
Магаданская область	1	0,04	10	0,02	0	0
Москва	91	4,08	1570	3,50	34	2,17
Московская область	45	2,02	1175	2,62	20	1,70

Мурманская область	29	1,30	770	1,72	23	2,99
Нижегородская область	11	0,49	109	0,24	2	1,83
Новгородская область	4	0,18	34	0,08	0	0
Новосибирская область	41	1,84	867	1,93	18	2,08
Омская область	185	8,29	4113	9,16	56	1,36
Оренбургская область	25	1,12	434	0,97	4	0,92
Орловская область	4	0,18	114	0,25	0	0
Пензенская область	8	0,36	176	0,39	0	0
Пермский край	94	4,21	1480	3,30	52	3,51
Приморский край	26	1,16	789	1,76	13	1,65
Псковская область	7	0,31	191	0,43	1	0,52
Республика Адыгея	1	0,04	10	0,02	1	10,00
Республика Алтай	1	0,04	15	0,03	0	0
Республика Башкортостан	44	1,97	676	1,51	13	1,92
Республика Бурятия	15	0,67	306	0,68	4	1,31
Республика Кабардино-Балкария	3	0,13	135	0,30	1	0,74
Республика Карелия	4	0,18	113	0,25	0	0
Республика Коми	19	0,85	371	0,83	3	0,81
Республика Марий Эл	15	0,67	177	0,39	5	2,82
Республика Мордовия	4	0,18	44	0,10	0	0
Республика Саха (Якутия)	25	1,12	645	1,44	13	2,02
Республика Северная Осетия — Алания	3	0,13	75	0,17	0	0
Республика Татарстан	173	7,75	2693	6,00	59	2,19
Республика Тыва (Тува)	3	0,13	58	0,13	0	0
Республика Хакасия	15	0,67	354	0,79	4	1,13
Ростовская область	73	3,27	2343	5,22	32	1,37
Самарская область	32	1,43	555	1,24	17	3,06
Санкт-Петербург	29	1,30	796	1,77	1	0,13
Саратовская область	95	4,26	1646	3,67	51	3,10
Сахалинская область	3	0,13	165	0,37	0	0
Свердловская область	79	3,54	2133	4,75	24	1,13
Смоленская область	11	0,49	166	0,37	2	1,20
Ставропольский край	27	1,21	569	1,27	20	3,51
Тамбовская область	9	0,40	208	0,46	7	3,37

Тверская область	26	1,16	435	0,97	5	1,15
Томская область	34	1,52	533	1,19	10	1,88
Тульская область	13	0,58	246	0,55	7	2,85
Тюменская область	156	6,99	3016	6,72	106	3,51
Удмуртская республика	18	0,81	197	0,44	2	1,02
Ульяновская область	4	0,18	47	0,10	0	0
Хабаровский край	35	1,57	706	1,57	8	1,13
Челябинская область	27	1,21	412	0,92	8	1,94
Чеченская Республика	1	0,04	4	0,01	0	0
Чувашская республика	28	1,25	428	0,95	18	4,21
Чукотский автономный округ	4	0,18	68	0,15	0	0
Ярославская область	1	0,04	10	0,02	0	0
<i>Республика Молдова</i>	1	0,04	16	0,04	0	0
<i>Республика Казахстан</i>	11	0,49	187	0,42	6	3,21
Итого	2232		44890		906	

Среднее число участников конкурса составляет 20 человек из одной школы–участницы. Распределение 2232 школы-участницы Конкурса-игры «Орленок» по количеству участников конкурса выглядит следующим образом:

Таблица 3. Распределение школ по количеству участников

Участников	менее 10	окт.50	51-100	более 100
Кол-во школ, в которых	269	1842	93	28

Результаты каждого ученика зависели от класса, в котором он обучается, от учебников, используемых в обучении, от подготовленности ученика, от его кругозора и многих других факторов. Соответственно решаемость заданий оказалась различной.

Таблица 4. Процент решений по задачам и параллелям

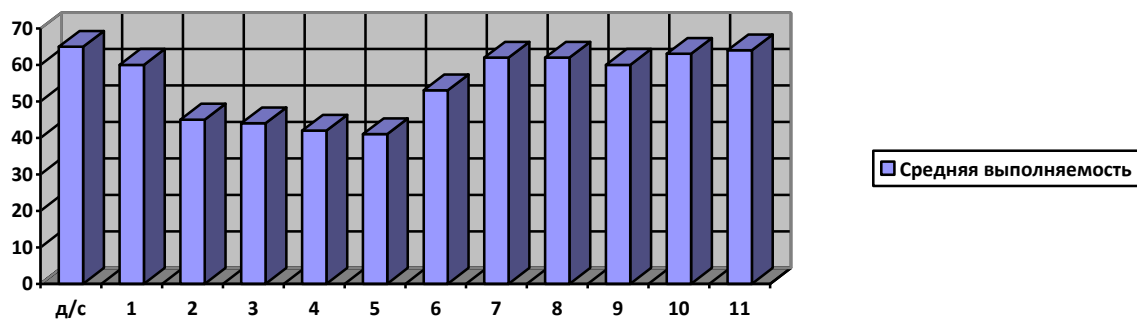
	1	2	3	4	5	6	7	8	9	10
Детский сад	36%	64%	46%	69%	65%	87%	74%	59%	75%	76%
1	69%	80%	61%	60%	58%	72%	70%	64%	80%	16%
2	62%	71%	60%	82%	21%	67%	17%	43%	6%	28%
3	72%	7%	50%	62%	54%	56%	50%	58%	56%	18%
4	47%	63%	57%	76%	39%	58%	3%	43%	49%	56%
5	27%	58%	51%	20%	53%	34%	62%	48%	3%	4%
6	90%	80%	90%	56%	48%	22%	55%	47%	44%	60%
7	75%	69%	61%	43%	53%	68%	70%	86%	5%	88%
8	75%	87%	62%	75%	67%	20%	84%	94%	49%	62%
9	94%	70%	77%	36%	51%	83%	49%	49%	63%	83%
10	72%	77%	93%	85%	50%	54%	74%	89%	58%	58%
11	74%	83%	94%	88%	53%	48%	78%	89%	54%	61%

	11	12	13	14	15	16	17	18	19	20
Детский сад	51%	78%	63%	83%	46%					
1	45%	22%	78%	57%	49%	48%	65%	92%		
2	42%	25%	58%	45%	62%	73%	29%	10%		
3	20%	38%	55%	17%	74%	26%	7%	76%		
4	6%	49%	16%	27%	83%	СНЯТ	25%	8%		
5	45%	36%	10%	83%	50%	79%	20%	33%	63%	СНЯТ
6	50%	64%	4%	55%	43%	13%	72%	69%	64%	34%
7	68%	91%	83%	43%	35%	15%	76%	60%	90%	53%
8	78%	83%	21%	22%	59%	44%	48%	77%	60%	74%
9	63%	51%	51%	37%	23%	70%	74%	57%	61%	50%
10	14%	74%	83%	71%	41%	7%	51%	77%	67%	68%
11	12%	76%	87%	72%	39%	12%	47%	79%	67%	70%

Таким образом, самыми сложными оказались задания:

- задание 3 для детского сада,
- задание 12 для 1 классов,
- задания 7, 9 для 2 классов,
- задания 2 и 17 для 3 классов.
- задания 7, 11 и 18 для 4 классов.
- задания 9,10 для 5 классов.
- задания 13 для 6 классов.
- задания 9 для 7 классов.
- задания 6,14 для 8 классов.
- задания 15 для 9 классов.
- задания 16 для 10 классов.
- задания 11, 16 для 11 классов.

График 1. Средняя выполняемость заданий



Статистика ответов дана в процентах к числу участников по данному классу. В строке «Н» учтены те, кто не выбрал никакого ответа (не правильного формата).

Таблица 6.1* Статистика ответов участников в разрезе параллелей. Детский сад

	1	2	3	4	5	6	7	8	9	10	11	12	13	14	15
Н	58,63	2,71	54,16	18,28	35,15	3,70	4,62	10,15	6,38	3,24	48,61	7,94	4,14	8,42	35,07
1	3,46	24,70	-	3,16	-	1,72	7,68	1,96	74,99	17,13	-	0,48	2,91	83,36	5,16
2	0,03	64,25	-	69,48	-	3,37	73,81	0,41	2,57	1,89	-	10,19	8,88	4,08	2,92
3	0,98	6,90	-	4,99	-	87,10	11,30	6,86	12,62	75,66	-	0,55	21,56	3,26	4,25
4	1,09	1,44	-	4,08	-	4,12	2,59	21,58	3,45	2,08	-	2,76	62,51	0,88	6,44
14	35,81	-	-	-	-	-	-	-	-	-	-	-	-	-	-
24	-	-	-	-	-	-	-	-	-	-	-	78,08	-	-	-
34	-	-	-	-	-	-	-	59,05	-	-	-	-	-	-	-
134	-	-	-	-	-	-	-	-	-	-	-	-	-	-	46,15
145	-	-	-	-	64,85	-	-	-	-	-	-	-	-	-	-
2356	-	-	-	-	-	-	-	-	-	-	51,39	-	-	-	-
135/1345	-	-	45,84	-	-	-	-	-	-	-	-	-	-	-	-

Таблица 6.2* Статистика ответов участников в разрезе параллелей. 1 класс

	1	2	3	4	5	6	7	8	9	10	11	12	13	14	15	16	17	18
Н	4,75	1,26	2,46	2,51	4,57	2,51	2,48	9,70	2,72	4,22	5,78	77,63	2,97	9,65	9,25	2,58	2,08	0,87
1	68,97	7,73	8,13	10,44	13,82	71,85	14,54	64,52	13,07	38,74	10,16	-	0,49	2,53	4,17	47,85	64,87	2,60
2	3,58	80,07	60,77	22,11	58,29	14,40	6,49	11,12	80,52	19,93	27,89	-	8,34	7,05	7,66	11,15	2,90	1,45
3	15,15	7,05	9,65	60,33	13,49	8,24	6,74	9,46	2,13	15,69	44,68	-	0,82	23,33	10,84	5,20	8,90	3,56
4	7,54	3,89	18,99	4,61	9,84	3,00	69,74	5,20	1,57	21,43	11,48	-	9,16	57,45	18,69	33,23	21,24	91,52
5	-	-	-	-	-	-	-	-	-	-	-	-	-	-	49,39	-	-	-
24	-	-	-	-	-	-	-	-	-	-	-	-	78,22	-	-	-	-	-
135264	-	-	-	-	-	-	-	-	-	-	-	22,37	-	-	-	-	-	-

Таблица 6.3* Статистика ответов участников в разрезе параллелей. 2 класс

	1	2	3	4	5	6	7	8	9	10	11	12	13	14	15	16	17	18
Н	3,27	3,90	3,98	0,83	11,39	2,26	18,07	13,27	41,43	6,92	3,67	75,20	10,94	1,72	1,27	1,15	9,06	32,94
1	13,10	8,30	12,78	10,37	8,47	7,04	6,80	12,85	29,55	6,00	5,04	-	1,67	13,04	62,10	18,70	28,57	33,06
2	62,03	71,37	15,08	81,93	9,62	14,19	6,38	5,79	9,46	8,64	33,51	-	5,84	21,36	8,07	2,78	9,01	9,55
3	10,57	11,23	59,63	3,86	26,38	67,50	5,34	16,77	5,03	35,67	42,09	-	23,91	44,83	9,08	4,38	20,37	7,53
4	11,03	5,20	8,52	3,01	22,87	9,01	46,33	8,16	8,73	14,45	15,69	-	57,63	19,04	19,48	72,99	32,99	6,82
8	-	-	-	-	-	-	-	-	-	-	-	24,80	-	-	-	-	-	-
14	-	-	-	-	-	-	17,08	-	-	-	-	-	-	-	-	-	-	-
34	-	-	-	-	21,27	-	-	-	-	28,31	-	-	-	-	-	-	-	-
123	-	-	-	-	-	-	-	43,17	-	-	-	-	-	-	-	-	-	-
1234	-	-	-	-	-	-	-	-	5,81	-	-	-	-	-	-	-	-	10,10

Таблица 6.4* Статистика ответов участников в разрезе параллелей. 3 класс

	1	2	3	4	5	6	7	8	9	10	11	12	13	14	15	16	17	18
Н	0,77	12,56	1,90	3,89	1,79	3,18	17,03	6,77	18,54	18,15	5,95	2,67	10,95	82,95	1,34	8,49	26,77	1,92
1	5,67	15,77	40,23	8,49	14,43	56,15	49,61	14,79	6,41	10,66	5,69	19,51	1,87	-	3,74	26,39	10,85	16,16
2	6,82	22,08	49,56	61,75	53,64	14,74	11,15	57,70	15,30	27,95	9,39	37,95	6,49	-	14,28	12,67	8,43	2,18
3	72,30	14,90	4,20	10,89	17,18	11,72	8,11	11,31	56,48	12,85	42,64	20,82	25,70	-	74,18	21,77	29,67	4,13
4	14,44	27,43	4,11	14,98	12,97	14,21	14,10	9,43	3,28	12,34	16,84	19,05	54,98	-	6,46	30,67	17,16	75,61
8	-	-	-	-	-	-	-	-	-	-	-	-	-	17,05	-	-	-	-
24	-	7,26	-	-	-	-	-	-	-	-	-	-	-	-	-	-	-	-
34	-	-	-	-	-	-	-	-	-	-	19,49	-	-	-	-	-	-	-
124	-	-	-	-	-	-	-	-	-	18,05	-	-	-	-	-	-	-	-
1234	-	-	-	-	-	-	-	-	-	-	-	-	-	-	-	-	7,11	-

Таблица 6.5* Статистика ответов участников в разрезе параллелей. 4 класс

	1	2	3	4	5	6	7	8	9	10	11	12	13	14	15	16	17	18
Н	3,06	0,90	3,63	1,09	12,32	5,21	30,00	1,12	17,77	4,36	19,36	50,66	84,29	3,11	0,76	снят	7,26	36,32
1	6,70	3,70	14,01	6,61	38,60	58,25	16,39	43,39	48,97	55,84	7,68	-	-	21,73	82,82		25,06	9,19
2	13,43	23,89	15,14	8,55	17,00	15,78	8,07	35,05	10,90	15,16	7,16	-	-	26,80	4,18		16,28	32,67
3	47,22	8,55	57,31	75,95	27,05	10,28	9,67	10,24	8,80	12,19	7,46	-	-	31,18	10,06		20,81	7,73
4	29,59	62,97	9,91	7,81	5,03	10,48	33,19	10,20	13,55	12,45	45,47	-	-	17,18	2,19		30,59	14,09
11	-	-	-	-	-	-	-	-	-	-	-	-	15,71	-	-		-	-
14	-	-	-	-	-	-	-	-	-	-	12,87	-	-	-	-		-	-
1234	-	-	-	-	-	-	2,69	-	-	-	-	-	-	-	-		-	-
6/7/8/	-	-	-	-	-	-	-	-	-	-	-	49,34	-	-	-	-	-	-

Таблица 6.6* Статистика ответов участников в разрезе параллелей. 5 класс

	1	2	3	4	5	6	7	8	9	10	11	12	13	14	15	16	17	18	19	20
Н	3,66	3,76	1,29	1,25	2,86	9,32	6,07	1,03	9,38	39,24	3,28	4,56	90,46	0,80	1,19	2,19	5,43	12,60	1,48	СНЯТ
1	59,03	58,03	8,84	11,66	16,32	33,97	61,70	47,53	11,38	8,45	12,72	36,21	-	4,88	17,26	79,11	10,48	7,04	12,69	
2	26,77	14,81	50,55	19,44	53,28	48,68	13,66	29,15	7,17	9,00	44,86	15,52	-	6,39	22,81	11,38	32,74	17,67	12,66	
3	6,33	10,54	16,58	19,76	11,89	6,46	7,29	12,02	21,79	36,05	30,75	23,39	-	82,74	49,87	5,01	5,01	24,39	63,14	
4	4,21	12,85	22,75	47,88	15,65	1,57	11,28	10,28	47,75	2,83	8,39	20,31	-	5,17	8,87	2,31	26,25	5,27	10,03	
11	-	-	-	-	-	-	-	-	-	-	-	-	9,54	-	-	-	-	-	-	
13	-	-	-	-	-	-	-	-	2,54	-	-	-	-	-	-	-	-	-	-	
23	-	-	-	-	-	-	-	-	-	-	-	-	-	-	-	-	-	33,03	-	
24	-	-	-	-	-	-	-	-	-	-	-	-	-	-	-	-	20,08	-	-	
1234	-	-	-	-	-	-	-	-	-	4,43	-	-	-	-	-	-	-	-	-	

Таблица 6.7* Статистика ответов участников в разрезе параллелей. 6 класс

	1	2	3	4	5	6	7	8	9	10	11	12	13	14	15	16	17	18	19	20
Н	0,85	0,35	1,00	3,23	4,35	0,88	2,73	13,54	2,42	5,88	2,50	16,27	95,69	8,62	6,58	86,58	1,65	1,04	1,12	2,35
1	3,35	7,92	3,08	4,42	15,69	57,85	12,73	9,50	10,54	7,04	50,31	2,85	-	55,50	11,46	-	19,73	11,42	63,58	21,50
2	90,38	80,38	4,31	9,65	20,92	22,04	55,31	16,77	44,54	15,65	32,08	64,27	-	8,08	43,08	-	72,50	12,12	23,96	36,08
3	3,77	7,19	89,69	55,65	48,04	16,88	18,15	46,62	36,04	60,27	11,73	9,46	-	10,85	16,35	-	3,58	68,73	7,58	3,92
4	1,65	4,15	1,92	27,04	11,00	2,35	11,08	13,58	6,46	11,15	3,38	7,15	-	16,96	22,54	-	2,54	6,69	3,77	2,58
12	-	-	-	-	-	-	-	-	-	-	-	-	-	-	-	-	-	-	-	33,58
243	-	-	-	-	-	-	-	-	-	-	-	-	4,31	-	-	-	-	-	-	-
347	-	-	-	-	-	-	-	-	-	-	-	-	-	-	-	13,42	-	-	-	-

Таблица 6.8* Статистика ответов участников в разрезе параллелей. 7 класс

	1	2	3	4	5	6	7	8	9	10	11	12	13	14	15	16	17	18	19	20
Н	1,40	0,89	0,89	2,85	3,19	3,53	11,79	6,38	38,60	2,00	10,34	0,85	4,94	1,11	18,85	19,49	0,68	1,66	0,43	3,91
1	10,21	14,09	7,11	10,13	13,49	21,74	7,74	3,57	41,87	2,21	14,04	1,36	4,89	42,81	34,72	9,79	17,62	8,60	2,68	17,40
2	7,36	69,28	61,19	43,02	52,85	68,00	70,47	85,83	10,64	3,79	4,55	91,32	4,47	22,30	39,02	3,53	75,87	59,66	90,38	53,19
3	75,06	9,32	8,21	13,91	19,02	2,55	3,57	1,79	0,30	3,79	67,96	2,94	2,68	8,38	2,47	10,34	3,02	9,83	3,83	20,47
4	5,96	6,43	22,60	30,09	11,45	4,17	6,43	2,43	3,57	88,21	3,11	3,53	83,02	25,40	4,94	42,00	2,81	20,26	2,68	5,02
34	-	-	-	-	-	-	-	-	-	-	-	-	-	-	-	14,85	-	-	-	-
123	-	-	-	-	-	-	-	-	5,02	-	-	-	-	-	-	-	-	-	-	-

Таблица 6.9* Статистика ответов участников в разрезе параллелей. 8 класс

	1	2	3	4	5	6	7	8	9	10	11	12	13	14	15	16	17	18	19	20
Н	1,19	0,10	0,57	0,29	1,71	3,33	1,76	0,81	1,05	4,00	3,19	4,05	79,29	25,76	8,95	1,43	5,24	0,24	3,29	1,05
1	11,48	6,48	61,71	1,57	3,90	7,14	83,86	1,19	11,10	11,19	5,48	4,00	-	6,43	58,62	44,19	20,43	7,81	60,14	7,90
2	7,10	4,05	5,90	7,43	8,14	3,38	4,48	94,05	32,29	19,48	6,05	83,00	-	2,43	7,33	23,86	47,86	7,76	27,29	74,05
3	75,43	87,38	6,57	15,48	67,05	39,10	6,19	2,38	48,62	3,14	7,24	5,71	-	10,14	7,71	6,48	20,57	76,76	6,05	4,90
4	4,81	2,00	25,24	75,24	19,19	26,67	3,71	1,57	6,95	62,19	78,05	3,24	-	32,95	17,38	24,05	5,90	7,43	3,24	12,10
34	-	-	-	-	-	20,38	-	-	-	-	-	-	-	22,29	-	-	-	-	-	-
2431	-	-	-	-	-	-	-	-	-	-	-	-	-	20,71	-	-	-	-	-	-

Таблица 6.10* Статистика ответов участников в разрезе параллелей. 9 класс

	1	2	3	4	5	6	7	8	9	10	11	12	13	14	15	16	17	18	19	20
Н	0,33	0,11	3,17	48,28	2,00	1,44	4,33	1,67	2,50	0,44	1,06	0,06	49,44	2,50	76,56	4,50	0,28	3,56	3,39	50,33
1	2,94	7,11	76,72	2,28	42,78	2,11	18,94	18,39	3,06	82,78	8,33	3,56	-	5,78	-	14,83	5,39	19,94	27,94	-
2	94,50	70,50	7,22	5,89	50,61	11,28	9,17	23,44	62,61	3,56	13,00	8,94	-	11,89	-	5,50	73,89	12,72	1,39	-
3	1,67	17,44	6,89	6,39	2,72	2,44	18,94	49,56	2,50	9,22	63,50	36,11	-	36,94	-	70,22	15,94	56,61	5,94	-
4	0,56	4,83	6,00	1,39	1,89	82,72	48,61	6,94	29,33	4,00	14,11	51,33	-	42,89	-	4,94	4,50	7,17	61,33	-
123	-	-	-	35,78	-	-	-	-	-	-	-	-	-	-	-	-	-	-	-	-
146	-	-	-	-	-	-	-	-	-	-	-	-	50,56	-	-	-	-	-	-	-
2431	-	-	-	-	-	-	-	-	-	-	-	-	-	-	23,44	-	-	-	-	-
34152	-	-	-	-	-	-	-	-	-	-	-	-	-	-	-	-	-	-	-	49,67

Таблица 6.11* Статистика ответов участников в разрезе параллелей. 10 класс

	1	2	3	4	5	6	7	8	9	10	11	12	13	14	15	16	17	18	19	20
Н	1,59	1,29	0,12	0,31	4,35	46,17	0,98	1,10	2,14	2,08	0,55	3,37	3,92	15,06	3,31	92,84	0,80	0,31	2,33	0,55
1	18,86	77,46	1,22	5,08	50,34	-	74,40	89,04	22,54	13,72	14,88	17,39	3,67	70,73	10,23	-	25,54	6,55	25,72	5,33
2	72,14	8,27	3,31	84,94	5,82	-	17,09	4,10	57,56	18,06	7,04	3,55	5,21	8,51	40,78	-	51,50	77,28	4,10	67,85
3	4,65	8,57	2,45	4,53	28,35	-	2,94	4,53	6,49	7,65	63,99	2,08	3,74	3,06	41,09	-	12,98	11,02	66,81	12,00
4	2,76	4,41	92,90	5,14	11,15	-	4,59	1,22	11,27	58,48	13,53	73,61	83,47	2,63	4,59	-	9,19	4,84	1,04	14,27
53421	-	-	-	-	-	53,83	-	-	-	-	-	-	-	-	-	-	-	-	-	-
34251	-	-	-	-	-	-	-	-	-	-	-	-	-	-	-	7,16	-	-	-	-

Таблица 6.12* Статистика ответов участников в разрезе параллелей. 11 класс

	1	2	3	4	5	6	7	8	9	10	11	12	13	14	15	16	17	18	19	20
Н	2,02	1,68	0,08	0,17	4,88	51,52	1,35	1,01	1,85	3,37	1,85	3,87	3,28	15,91	1,94	87,96	0,93	0,25	3,11	0,67
1	18,18	83,16	1,01	3,28	53,11	-	78,28	88,72	24,49	11,70	12,04	14,98	3,28	71,97	10,02	-	25,51	5,64	24,58	4,71
2	73,99	6,14	2,44	88,30	5,13	-	15,99	5,13	53,96	18,86	9,34	3,37	3,96	7,49	39,06	-	46,89	78,96	4,71	70,03
3	3,79	5,89	2,36	4,63	25,76	-	1,94	3,87	8,59	5,05	64,98	1,77	2,78	2,86	43,77	-	15,32	11,20	66,58	10,94
4	2,02	3,11	94,11	3,62	11,11	-	2,44	1,26	11,11	61,03	11,78	76,01	86,70	1,77	5,22	-	11,36	3,96	1,01	13,64
53421	-	-	-	-	-	48,48	-	-	-	-	-	-	-	-	-	-	-	-	-	-
34251	-	-	-	-	-	-	-	-	-	-	-	-	-	-	-	12,04	-	-	-	-

Выше приведенные данные показывают, что участники конкурса есть в каждом регионе Российской Федерации и за рубежом. Наибольший интерес к конкурсу проявляется у обучающихся начальной школы и детских садов. Самыми трудными оказались задание 7 для 4 классов (показатель выполняемости 3%), так же задание 9 для 5 классов (показатель выполняемости 3%). Средний балл выполняемости не менее 55 %.