



Анализ заданий Конкурса-игры по русскому языку «Ёж» 2013-2014 учебный год

В Международном Конкурсе-игре по русскому языку «Ёж» приняли участие ребята из 79 регионов Российской Федерации, Республики Казахстан (2358 участников), Украины (44 участников), и 1 участник из Республики Молдовы. Конкурс содержал задания по темам: фонетика, графика и алфавит (для начальной школы и воспитанников детских садов), лексикология, культура речи, фразеология, изобразительно-выразительные средства, орфография, словообразование, синтаксис, теория языка (для средней и старшей школы).

В 2014 году Конкурс-игра «Ёж» прошел 12 февраля. Проводился Конкурс-игра второй раз.

Цель проведения Конкурса-игры «Ёж»:

- ✓ повышение интереса к школьному предмету «Русский язык»;
- ✓ формирование речевой и общегуманитарной культуры учащихся;
- ✓ актуализация знаний, необходимых для речевой коммуникации;
- ✓ расширение представлений учащихся о современной речевой ситуации и речевом портрете современника;
- ✓ развитие лингвистической интуиции и любви к языку;
- ✓ представление возможности учащимся оценить уровень подготовки по предмету по сравнению с подготовкой сверстников.

Все задания разнесены по 3 блокам уровня сложности. Каждый блок включает в себя задания из различных направлений предмета.

Все школы, принявшие участие в конкурсе, получили результаты своих участников. Рейтинг каждого ученика указывался в регионе (более **300 человек** в возрастных группах: 1-4 классы, более **100 человек** в возрастных группах 5-11 классы и Детский сад) и в целом на международном уровне.

Если Координатором было зарегистрировано 15 и более участников, то эти участники Конкурса-игры «Ёж», приславшие ответы, получили физические Свидетельства участников, победители – грамоты и призы, учителя, подготовившие победителей Конкурса-игры «Ёж» международного уровня, – грамоты.

На странице Конкурса-игры «Ёж» по адресу <http://nic-snail.ru/calendar/konkurs-igra-po-russkomu-yazyku-zh-2015> можно познакомиться с:

- "Положением о Конкурсе-игре «Ёж» в 2014-2015 учебном году";
- Примеры заданий Конкурса-игры «Ёж» для подготовки к Конкурсу;
- рефлексиями участников прошлых лет.

Для каждого учителя, являющегося организатором конкурса в школе, поддерживался «Личный кабинет», который полностью автоматизировал его

участие в Конкурсе-игре (подача заявки, ввод почтового и электронного адресов, скачивание заданий Конкурса-игры).

В Конкурсе-игре приняли участие 134 149 ребенка в возрасте от 6 до 18 лет. Из них:

- 1 667 школьников стали победителями (I место).
- 798 школьников заняли II место.
- 1 667 участника заняли III место.
- 2 674 лауреатов Конкурса-игры.

Распределение количества участников по параллелям представлено в следующей таблице:

Таблица 1.1. Количество участников по классам

Возрастная группа	Количество участников		Количество победителей		Средний балл
	чел	% от общего количества участников	чел	% количества участников по данному классу	
Детский сад	8213	6,12	1857	22,61	83,00
1	22889	17,06	3191	13,94	80,00
2	24273	18,09	758	3,12	67,00
3	22873	17,05	1054	4,61	65,00
4	19495	14,53	945	4,85	64,00
5	8941	6,66	408	4,56	68,00
6	7938	5,92	127	1,60	62,00
7	6087	4,54	41	0,67	57,00
8	4655	3,47	130	2,79	61,00
9	3842	2,86	22	0,57	48,00
10	3138	2,34	68	2,17	64,00
11	1805	1,35	40	2,22	63,00
Итого	134149		8641		

Наибольшее число участников среди учеников начальной школы, что составило 66,74% а наибольшее число победителей оказалось среди воспитанников детских садов (1857 участников) и учащихся 1 классов (3191 участников). В игре принимали участие учащиеся 79 субъектов Российской Федерации, Республики Казахстан, Украины и Республики Молдовы. Наибольшее число школ участниц было из Омской области, Республики Татарстан и Тюменской области. Наибольшее число участников было из Омской области и Ростовской области. Наибольшее число победителей оказалось из Тюменской области (618 победителей).

Таблица 2. Количество участников и победителей по регионам РФ, Республики Казахстан, Украины и Республики Молдовы.

КП - количество победителей

ПП - процент победителей от числа участников по данному региону

Регион	Количество ОУ		Количество участников		КП	ПП
	шт.	%	чел.	%		
Алтайский край	79	2,31	2794	2,08	192	2,22
Амурская область	30	0,88	87	0,06	47	0,54
Архангельская область	34	1,00	1482	1,1	41	0,47
Астраханская область	50	1,46	2136	1,59	99	1,14
Белгородская область	32	0,94	1055	0,79	100	1,16
Брянская область	12	0,35	356	0,27	25	0,29
Владимирская область	28	0,82	731	0,54	34	0,39
Волгоградская область	56	1,64	1595	1,19	201	2,32
Вологодская область	8	0,23	306	0,23	9	0,10
Воронежская область	52	1,52	2104	1,57	189	2,18
Еврейская автономная область	6	0,18	144	0,11	3	0,03
Забайкальский край	14	0,41	608	0,45	8	0,09
Ивановская область	9	0,26	174	0,13	8	0,09
Иркутская область	133	3,89	5569	4,15	402	4,65
Калининградская область	16	0,47	782	0,58	52	0,60
Калужская область	18	0,53	700	0,52	108	1,25
Камчатский край	16	0,47	596	0,44	25	0,29
Карачаево-Черкесская Республика	2	0,06	179	0,13	10	0,12
Кемеровская область	144	4,22	3538	2,64	383	4,43
Кировская область	23	0,67	761	0,57	31	0,36
Костромская область	7	0,20	287	0,21	11	0,13
Краснодарский край	71	2,08	2630	1,96	218	2,52
Красноярский край	95	2,78	4514	3,36	153	1,77
Курганская область	13	0,38	515	0,38	15	0,17
Курская область	9	0,26	241	0,18	16	0,18
Ленинградская область	37	1,08	1081	0,81	77	0,89
Липецкая область	25	0,73	1232	0,92	184	2,13
Москва	180	5,27	7455	5,56	408	4,72
Московская область	93	2,72	2805	2,09	128	1,48
Мурманская область	34	1,00	1356	1,01	90	1,04
Нижегородская область	33	0,97	1413	1,05	78	0,90
Новгородская область	7	0,20	81	0,06	12	0,14

Новосибирская область	46	1,35	1393	1,04	43	0,50
Омская область	236	6,91	8348	6,22	544	6,29
Оренбургская область	24	0,70	830	0,62	80	0,92
Орловская область	7	0,20	465	0,35	11	0,13
Пензенская область	25	0,73	656	0,49	34	0,39
Пермский край	97	2,84	3675	2,74	149	1,72
Приморский край	50	1,46	1708	1,27	71	0,82
Псковская область	7	0,20	248	0,18	11	0,13
Республика Адыгея	8	0,23	148	0,11	12	0,14
Республика Алтай	3	0,09	59	0,04	2	0,02
Республика Башкортостан	75	2,20	2634	1,96	159	1,84
Республика Бурятия	38	1,11	1375	1,02	52	0,60
Республика Дагестан	1	0,03	16	0,01		0,00
Республика Ингушетия	1	0,03	62	0,05	8	0,09
Республика Кабардино-Балкария	13	0,38	742	0,55	51	0,59
Республика Калмыкия	3	0,09	107	0,08		0,00
Республика Карелия	4	0,12	163	0,12	1	0,01
Республика Коми	28	0,82	1614	1,2	39	0,45
Республика Марий Эл	13	0,38	743	0,55	45	0,52
Республика Мордовия	19	0,56	571	0,43	56	0,65
Республика Саха (Якутия)	25	0,73	2565	1,91	132	1,53
Республика Северная Осетия-Алания	3	0,09	81	0,06	1	0,01
Республика Татарстан	190	5,56	6248	4,66	486	5,62
Республика Тыва (Тува)	10	0,29	756	0,56	21	0,24
Республика Хакасия	20	0,59	655	0,49	31	0,36
Ростовская область	113	3,31	8724	6,5	526	6,08
Рязанская область	7	0,20	135	0,1	23	0,27
Самарская область	71	2,08	2765	2,06	180	2,08
Санкт-Петербург	65	1,90	2320	1,73	106	1,23
Саратовская область	120	3,51	4918	3,67	426	4,92
Сахалинская область	8	0,23	504	0,38	6	0,07
Свердловская область	114	3,34	4691	3,5	241	2,79
Смоленская область	9	0,26	200	0,15	12	0,14
Ставропольский край	36	1,05	1499	1,12	104	1,20
Тамбовская область	26	0,76	821	0,61	54	0,62
Тверская область	48	1,41	2360	1,76	81	0,94
Томская область	60	1,76	2718	2,03	155	1,79
Тульская область	23	0,67	825	0,61	58	0,67
Тюменская область	160	4,69	6932	5,17	618	7,14
Ульяновская область	22	0,64	945	0,7	32	0,37

Удмуртская республика	17	0,50	426	0,32	38	0,44
Хабаровский край	40	1,17	1794	1,34	86	0,99
Челябинская область	50	1,46	1623	1,21	75	0,87
Чеченская Республика	2	0,06	122	0,09	9	0,10
Чувашская республика	43	1,26	1958	1,46	203	2,35
Чукотский автономный округ	2	0,06	143	0,11	4	0,05
Ярославская область	6	0,18	154	0,11	15	0,17
<i>Республика Молдова</i>	1	0,03	1	0		0,00
<i>Украина</i>	2	0,06	44	0,03	3	0,03
<i>Республика Казахстан</i>	58	1,70	2358	1,76	199	2,30
Итого	3415		134149		8650	

Среднее число участников конкурса составляет 39 человек из одной школы–участницы. Распределение 3415 школы-участницы Конкурса-игры «Ёж» по количеству участников конкурса выглядит следующим образом:

Таблица 3. Распределение школ по количеству участников

Участников	менее 15	15-50	51-100	более 100
Кол-во школ в которых	672	2858	375	244

Результаты каждого ученика зависели от класса, в котором он обучается, от учебников, используемых в обучении, от подготовленности ученика, от его кругозора и многих других факторов. Соответственно решаемость заданий оказалась различной.

Таблица 4. Процент решений по задачам и параллелям

	1	2	3	4	5	6	7	8	9	10	11	12	13
Детский сад	94%	91%	86%	93%	92%	88%	90%	84%	69%	70%	79%	78%	85%
1	88%	81%	86%	81%	89%	95%	88%	90%	82%	81%	83%	91%	82%
2	95%	79%	68%	76%	88%	89%	57%	79%	45%	87%	22%	85%	69%
3	86%	32%	52%	79%	93%	73%	87%	83%	47%	47%	47%	83%	36%
4	82%	54%	35%	70%	56%	80%	70%	91%	75%	82%	79%	79%	55%
5	78%	75%	88%	80%	95%	69%	69%	92%	43%	49%	59%	64%	42%
6	92%	78%	95%	66%	47%	61%	61%	59%	59%	29%	93%	54%	68%
7	53%	67%	85%	94%	88%	53%	69%	36%	46%	66%	77%	28%	54%
8	28%	85%	63%	88%	90%	82%	78%	34%	61%	38%	39%	52%	73%
9	78%	42%	24%	37%	83%	62%	31%	50%	87%	53%	13%	46%	62%
10	47%	36%	45%	45%	67%	51%	96%	74%	84%	44%	54%	70%	74%
11	80%	19%	74%	60%	69%	74%	82%	58%	90%	59%	66%	87%	48%

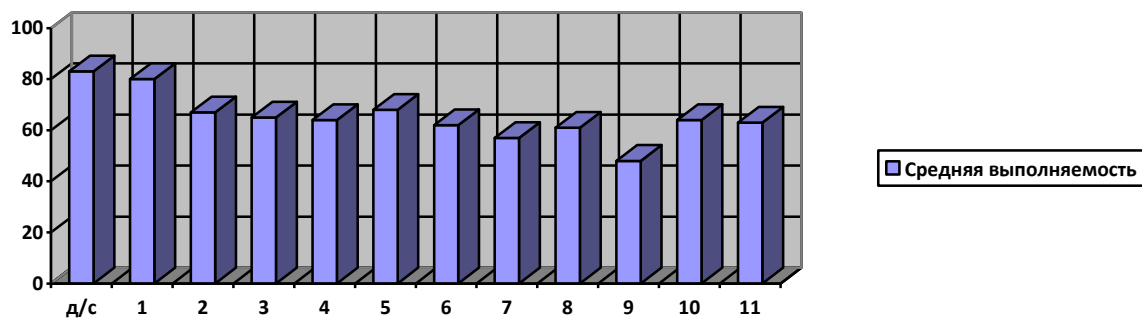
	14	15	16	17	18	19	20	21	22	23	24	25
Детский сад	91%	61%										
1	74%	72%	68%	81%	61%	61%	76%					
2	33%	86%	74%	76%	49%	41%	42%					
3	78%	76%	45%	78%	77%	73%	27%					
4	54%	70%	48%	35%	61%	68%	31%					
5	84%	80%	64%	52%	51%	56%	60%					
6	56%	71%	45%	30%	85%	51%	31%					
7	56%	55%	43%	29%	75%	35%	33%					
8	61%	56%	72%	34%	77%	43%	68%					
9	67%	37%	70%	32%	25%	40%	52%	35%	27%	68%	32%	55%
10	57%	67%	90%	57%	88%	73%	89%	63%	54%	56%	73%	56%
11	47%	48%	35%	88%	52%	40%	92%	77%	56%	61%	65%	51%

Таким образом, самыми сложными оказались задания:

задание 15 для детского сада,
задание 18 и 19 для 1 классов,
задания 11, 14 для 2 классов,
задания 3 и 20 для 3 классов.
задания 3 и 20 для 4 классов.
задания 9,13 для 5 классов.
задания 10,17 и 20 для 6 классов.
задания 12,17 для 7 классов.
задания 1,8 для 8 классов.

задания 3,11, 18 для 9 классов.
задания 3, 4 и 10 для 10 классов.
задания 2, 16 для 11 классов.

График 1. Средняя выполняемость заданий



Статистика ответов дана в процентах к числу участников по данному классу. В строке «Н» учтены те, кто не выбрал никакого ответа (не правильного формата).

Таблица 6.1* Статистика ответов участников в разрезе параллелей. Детский сад

	1	2	3	4	5	6	7	8	9	10	11	12	13	14	15
Н	0,52	0,62	0,54	1,58	0,47	0,90	0,61	1,36	2,28	3,44	3,09	4,20	2,14	1,62	4,67
1	1,75	3,33	4,39	0,78	1,13	5,17	2,79	5,46	10,52	8,84	5,72	78,37	84,55	2,87	8,89
2	1,61	90,81	4,04	1,08	2,60	3,63	4,32	84,37	9,76	11,84	78,89	6,85	9,77	90,96	4,52
3	1,53	2,78	86,17	93,29	92,09	88,11	90,09	4,99	68,40	6,24	3,77	3,42	2,20	2,79	21,41
4	94,58	2,46	4,86	3,26	3,70	2,19	2,19	3,81	9,04	69,63	8,52	7,16	1,33	1,76	60,52

Таблица 6.2* Статистика ответов участников в разрезе параллелей. 1 класс

	1	2	3	4	5	6	7	8	9	10	11	12	13	14	15	16	17	18	19	20
Н	2,46	21,53	23,30	29,04	22,26	21,45	21,74	21,42	22,54	23,83	30,72	21,90	21,68	33,83	17,95	22,94	22,91	22,62	24,03	29,32
1	4,35	2,46	3,53	0,71	70,16	1,19	2,75	2,70	2,54	64,29	66,08	1,93	8,07	1,01	8,59	10,78	64,18	22,37	9,60	3,88
2	88,41	64,00	67,80	0,60	3,40	0,75	4,03	71,02	4,61	4,79	1,03	71,88	3,66	1,30	11,03	54,13	8,51	48,58	47,87	60,05
3	2,27	8,89	2,48	1,28	2,50	1,38	69,53	3,34	5,72	4,12	1,30	2,67	65,07	5,59	5,18	4,70	2,11	2,34	11,28	4,48
4	2,51	3,12	2,89	4,39	1,68	75,23	1,95	1,52	64,58	2,97	0,86	1,61	1,53	58,27	57,26	7,45	2,30	4,10	7,22	2,27
5	-	-	-	63,98	-	-	-	-	-	-	-	-	-	-	-	-	-	-	-	-

Таблица 6.3* Статистика ответов участников в разрезе параллелей. 2 класс

	1	2	3	4	5	6	7	8	9	10	11	12	13	14	15	16	17	18	19	20
Н	0,16	0,95	0,53	0,24	0,32	0,62	0,60	0,63	0,42	0,72	3,34	1,16	0,58	0,95	0,49	19,85	1,34	50,48	1,43	2,82
1	1,12	78,73	11,39	1,71	3,82	2,34	36,47	2,32	23,49	87,07	21,82	85,22	16,05	32,78	8,43	1,18	7,48	-	29,69	24,88
2	2,20	8,93	12,64	1,42	88,49	3,04	56,94	78,64	20,16	3,32	15,00	4,55	8,33	6,27	2,42	0,89	10,66	-	40,68	42,14
3	95,15	6,95	68,09	20,57	4,36	4,84	2,40	14,89	45,15	6,41	21,70	5,14	6,11	12,55	86,52	3,66	4,08	-	9,53	16,87
4	1,38	4,43	7,34	76,05	3,00	89,16	3,59	3,52	10,79	2,47	38,14	3,93	68,93	47,45	2,14	74,41	76,43	-	18,67	13,29
8	-	-	-	-	-	-	-	-	-	-	-	-	-	-	-	-	-	49,52	-	-

Таблица 6.4* Статистика ответов участников в разрезе параллелей. 3 класс

	1	2	3	4	5	6	7	8	9	10	11	12	13	14	15	16	17	18	19	20
Н	0,66	0,76	0,21	0,22	0,34	16,05	0,24	1,07	0,33	0,37	0,58	0,36	0,47	0,30	0,70	0,70	0,49	0,77	0,83	72,54
1	85,66	32,29	43,98	2,08	2,12	8,47	8,13	7,13	22,95	29,30	46,81	82,87	22,39	9,65	2,08	3,75	4,01	8,74	15,04	-
2	5,81	4,50	52,00	1,44	1,78	0,16	2,68	82,78	22,46	46,84	11,84	12,59	35,99	3,46	3,82	20,65	6,14	77,04	5,85	-
3	5,10	12,38	2,21	16,97	92,67	73,07	87,55	4,25	47,13	7,32	16,09	2,75	33,27	8,09	76,17	45,30	10,97	8,00	73,41	-
4	2,77	50,07	1,60	79,29	3,08	2,25	1,40	4,77	7,13	16,16	24,67	1,42	7,88	78,50	17,23	29,60	78,39	5,44	4,86	-
11	-	-	-	-	-	-	-	-	-	-	-	-	-	-	-	-	-	-	-	27,46

Таблица 6.5* Статистика ответов участников в разрезе параллелей. 4 класс

	1	2	3	4	5	6	7	8	9	10	11	12	13	14	15	16	17	18	19	20
Н	0,23	0,53	31,91	1,53	0,59	0,49	0,53	0,85	0,53	0,30	0,14	0,25	0,39	0,40	0,18	1,00	1,33	0,73	0,68	68,74
1	82,42	11,11	3,40	0,86	56,01	79,65	8,27	3,71	14,20	7,41	10,37	6,36	6,90	23,26	7,99	3,34	14,01	19,57	3,92	-
2	5,27	26,01	4,13	9,82	17,99	4,30	18,27	2,93	5,54	81,87	79,09	6,61	54,45	10,81	18,37	24,40	35,26	8,76	24,11	-
3	10,14	53,47	5,15	5,12	3,84	4,79	69,42	91,21	75,17	5,28	2,08	79,12	4,41	12,07	3,35	47,99	39,20	10,08	3,08	-
4	1,94	8,88	55,41	13,13	21,57	10,77	3,52	1,31	4,57	5,14	8,32	7,66	33,85	53,46	70,11	23,27	10,20	60,87	68,20	-
5	-	-	-	69,54	-	-	-	-	-	-	-	-	-	-	-	-	-	-	-	-
11	-	-	-	-	-	-	-	-	-	-	-	-	-	-	-	-	-	-	-	31,26

Таблица 6.6* Статистика ответов участников в разрезе параллелей. 5 класс

	1	2	3	4	5	6	7	8	9	10	11	12	13	14	15	16	17	18	19	20
Н	0,13	0,12	0,12	0,13	0,19	0,29	0,34	0,21	0,36	0,35	0,24	0,72	0,51	0,26	0,20	0,30	0,35	0,24	0,27	0,99
1	5,69	0,96	8,12	3,46	2,28	2,12	69,19	3,81	34,20	13,76	21,81	9,18	18,85	83,62	8,03	16,48	6,34	33,55	6,79	60,39
2	3,24	75,44	1,45	10,84	1,63	21,11	8,98	3,10	42,83	14,99	11,96	15,51	25,49	6,58	4,43	10,89	51,85	10,38	56,27	10,34
3	77,69	2,00	88,08	80,12	94,74	68,85	4,94	92,18	13,90	49,27	58,80	63,99	13,80	4,66	7,81	63,76	25,76	50,84	6,55	18,60
4	13,26	21,48	2,22	5,44	1,16	7,62	16,55	0,70	8,71	21,63	7,20	10,61	41,35	4,88	79,53	8,56	15,70	4,99	30,12	9,69

Таблица 6.7* Статистика ответов участников в разрезе параллелей. 6 класс

	1	2	3	4	5	6	7	8	9	10	11	12	13	14	15	16	17	18	19	20
Н	0,10	0,15	0,06	0,14	0,37	0,23	0,25	0,42	0,37	0,28	0,16	0,20	0,23	0,09	0,15	0,34	0,44	0,23	0,37	69,22
1	3,62	7,37	2,53	25,10	9,34	8,43	8,30	4,92	15,94	29,14	1,06	5,51	8,23	6,25	8,11	9,19	30,16	7,52	12,73	-
2	92,56	78,35	1,16	3,11	27,62	4,63	21,56	58,73	59,68	25,56	3,16	53,85	12,10	55,65	71,59	45,48	24,84	3,20	10,41	-
3	2,10	8,62	94,97	4,84	15,11	25,56	8,77	25,00	17,87	34,30	2,65	25,05	68,57	6,18	6,91	23,08	25,92	85,57	51,39	-
4	1,62	5,51	1,27	66,81	47,56	61,15	61,11	10,92	6,14	10,72	92,96	15,39	10,87	31,84	13,23	21,91	18,63	3,48	25,10	-
7	-	-	-	-	-	-	-	-	-	-	-	-	-	-	-	-	-	-	-	30,78

Таблица 6.8* Статистика ответов участников в разрезе параллелей. 7 класс

	1	2	3	4	5	6	7	8	9	10	11	12	13	14	15	16	17	18	19	20
Н	0,57	0,56	0,48	0,51	0,69	0,61	0,57	0,85	0,61	0,57	0,70	0,56	0,77	0,84	0,87	0,87	71,11	0,74	0,90	1,02
1	14,28	3,44	5,13	2,02	3,87	7,87	3,79	22,03	10,51	15,43	10,70	60,10	54,03	15,43	16,51	42,74	-	2,80	38,82	22,00
2	16,62	66,74	4,00	1,61	3,59	30,16	18,75	29,13	28,82	13,41	6,70	6,95	9,33	55,77	17,36	35,28	-	13,93	34,72	19,44
3	52,84	10,41	85,25	93,93	87,34	8,64	8,30	12,26	13,84	4,67	76,72	4,33	5,25	11,57	55,18	3,39	-	7,64	15,08	24,89
4	15,69	18,85	5,15	1,93	4,51	52,72	68,59	35,72	46,23	65,92	5,16	28,07	30,62	16,39	10,08	17,72	-	74,89	10,48	32,66
7	-	-	-	-	-	-	-	-	-	-	-	-	-	-	-	-	28,89	-	-	-

Таблица 6.9* Статистика ответов участников в разрезе параллелей. 8 класс

	1	2	3	4	5	6	7	8	9	10	11	12	13	14	15	16	17	18	19	20
Н	0,15	0,02	0,15	0,24	0,00	0,24	0,24	0,02	0,11	0,22	0,17	0,15	0,24	0,11	0,00	0,00	0,22	0,17	0,10	0,07
1	63,73	6,37	4,05	5,27	89,74	4,14	3,01	26,98	13,35	6,87	39,63	8,26	72,62	3,83	10,54	5,35	31,54	77,00	43,40	6,80
2	4,66	5,26	29,40	3,95	5,00	9,30	77,63	33,17	8,63	11,12	38,65	28,30	14,13	6,80	55,80	72,24	33,89	8,07	23,00	15,98
3	3,03	85,02	3,14	88,03	3,35	3,95	13,22	14,93	60,87	37,87	12,11	10,83	5,31	27,91	23,13	13,52	14,59	9,46	25,91	9,13
4	28,42	3,33	63,26	2,51	1,91	82,38	5,90	24,89	17,04	43,92	9,43	52,46	7,70	61,35	10,52	8,89	19,76	5,30	7,59	68,02

Таблица 6.10* Статистика ответов участников в разрезе параллелей. 9 класс

	1	2	3	4	5	6	7	8	9	10	11	12	13	14	15
Н	0,42	0,29	0,16	0,37	0,37	0,29	0,42	0,18	0,24	0,55	0,29	0,65	0,29	0,18	0,34
1	78,46	8,42	23,44	11,60	7,66	13,33	18,30	50,34	4,65	17,15	12,73	29,64	62,31	10,56	8,83
2	11,68	2,88	17,38	36,85	4,47	20,28	31,44	17,28	3,50	15,50	72,53	7,50	17,72	9,41	33,14
3	5,46	46,03	13,12	24,12	4,52	3,89	19,24	11,63	86,93	52,88	12,05	45,71	12,73	67,25	20,62
4	3,97	42,39	45,90	27,05	82,98	62,21	30,61	20,57	4,68	13,93	2,40	16,49	6,95	12,60	37,06

	16	17	18	19	20	21	22	23	24	25
Н	0,26	0,89	0,29	0,58	0,60	2,09	2,35	2,20	2,43	2,95
1	11,37	7,16	11,32	18,11	51,78	33,48	23,31	6,19	32,07	9,51
2	70,54	31,76	46,03	40,17	14,27	35,47	15,92	10,87	26,40	14,98
3	8,65	47,78	24,67	29,14	21,93	8,81	31,26	68,50	26,95	17,17
4	9,17	12,42	17,69	12,00	11,42	20,15	27,16	12,23	12,15	55,38

Таблица 6.11* Статистика ответов участников в разрезе параллелей. 10 класс

	1	2	3	4	5	6	7	8	9	10	11	12	13	14	15
Н	0,06	0,19	0,26	0,22	0,19	0,19	0,13	0,16	0,19	0,64	0,26	0,26	0,29	0,16	0,16
1	5,43	7,97	45,63	40,10	6,49	2,83	1,16	4,11	1,96	21,79	14,20	14,91	9,25	10,19	21,59
2	2,19	27,35	18,25	45,28	20,92	50,74	1,80	17,16	3,21	18,86	13,24	69,76	8,93	57,17	4,37
3	45,57	28,18	27,92	7,78	67,71	34,99	95,85	74,20	9,96	43,67	18,25	10,09	7,58	11,57	6,43
4	46,75	36,31	7,94	6,62	4,69	11,25	1,06	4,37	84,67	15,04	54,05	4,98	73,94	20,92	67,45

	16	17	18	19	20	21	22	23	24
Н	0,16	0,22	0,16	0,39	0,13	0,74	0,84	0,90	0,90
1	1,80	5,43	6,88	13,91	2,25	11,05	54,18	4,92	8,90
2	90,55	31,20	2,54	4,11	5,53	63,24	8,84	56,39	6,68
3	4,92	6,17	2,60	76,90	90,04	13,79	12,40	15,52	73,17
4	2,57	56,97	87,82	4,69	2,06	11,18	23,75	22,27	10,35

Таблица 6.12* Статистика ответов участников в разрезе параллелей. 11 класс

	1	2	3	4	5	6	7	8	9	10	11	12	13	14	15
Н	0,17	0,17	0,22	0,17	2,17	0,33	0,11	0,22	0,17	0,22	0,17	0,11	0,22	0,17	0,39
1	3,95	5,06	7,12	60,43	21,09	2,73	8,29	4,01	1,73	10,80	10,46	3,51	15,19	47,25	13,02
2	11,74	33,50	9,68	5,84	67,61	4,12	3,28	5,56	2,39	18,64	66,22	87,20	15,14	25,60	20,70
3	80,41	18,81	74,23	21,87	3,51	73,79	82,69	58,26	5,84	59,10	12,80	7,29	48,25	16,64	18,03
4	3,73	42,46	8,74	11,69	5,62	19,03	5,62	31,94	89,87	11,24	10,35	1,89	21,20	10,35	47,86

	16	17	18	19	20	21	22	23	24
Н	0,22	0,11	0,30	0,17	0,22	1,11	0,95	0,95	1,11
1	37,84	1,95	8,63	13,52	1,84	8,01	5,40	61,38	6,29
2	5,68	6,23	51,98	39,84	92,32	7,01	56,43	19,59	18,75
3	34,95	3,23	15,72	32,55	3,45	6,46	17,70	13,69	9,18
4	21,31	88,48	23,37	13,91	2,17	77,41	19,53	4,40	64,66

Выше приведенные данные показывают, что участники конкурса есть в каждом регионе Российской Федерации и за рубежом. Наибольший интерес к конкурсу проявляется у обучающихся начальной школы и детских садов. Самыми трудными оказались задание 2 для 11 классов (показатель выполняемости 19%), так же задание 11 для 9 классов (показатель выполняемости 13%). Средний балл выполняемости не менее 65 %.