

## Публичный отчет о проведении Международного теста по Логике. Осень, 2019

**Международный тест по Логике. Осень, 2019** проводится Центром «Снейл» с 2015 года.

**Цель проведения Международного теста по Логике. Осень, 2019:** получение объективного представления об уровне логического мышления участников.

### Статистическая информация

**Возрастные категории** Международного теста по Логике. Осень, 2019: Детский сад, 1 класс; 2 класс; 3 класс; 4 класс; 5 класс; 6 класс, 7 класс; 8 - 9 классы; 10 - 11 классы и студенты 1 - 2 курсов СПО.

**Количество участников** Международного теста по Логике. Осень, 2019 – 5247 учеников.

**Количество участников Международного теста по Логике. Осень, 2019 по годам с 2015 по 2019:**

2015 год – 5 781

2016 год – 6 784

2017 год – 5 363

2018 год – 4 664

**Количество участников Международного теста по Логике. Осень, 2019 по возрастным категориям:**

Детский сад – 764

1 класс – 797

2 класс – 969

3 класс – 970

4 класс – 651

5 класс – 101

6 класс – 150

7 класс – 102

8-9 классы – 201

10-11 класс – 513

**Страны-участницы** Международного теста по Логике. Осень, 2019

Российская Федерация – 75 регионов

Кыргызская Республика – 1 регион

Монголия – 1 регион

Республика Беларусь – 4 региона

Республика Казахстан – 8 регионов

Республика Молдова – 2 региона

Туркмения – 1 регион

## Регионы-участники РФ Международного теста по Логике. Осень, 2019

1. Свердловская область – 325 участника
2. Иркутская область – 310 участников
3. Ростовская область – 269 участников
4. Алтайский край – 228 участников
5. Псковская область – 196 участников
6. Новосибирская область – 165 участников
7. Республика Саха (Якутия) – 165 участников
8. Саратовская область – 164 участника
9. Томская область – 149 участников
10. Санкт-Петербург – 149 участников
11. Забайкальский край – 145 участников
12. Красноярский край – 144 участника
13. Оренбургская область – 141 участник
14. Омская область – 137 участников
15. Москва – 134 участника
16. Ульяновская область – 125 участников
17. Амурская область – 122 участника
18. Чувашская Республика – 118 участников
19. Тульская область – 110 участников
20. Тюменская область – 95 участников
21. Хабаровский край – 94 участника
22. Челябинская область – 78 участников
23. Кемеровская область – 77 участников
24. Московская область – 76 участников
25. Мурманская область – 76 участников
26. Тверская область – 75 участников
27. Астраханская область – 72 участника
28. Ханты-Мансийский автономный округ — Югра – 71 участник
29. Республика Татарстан – 71 участник
30. Владимирская область – 65 участников
31. Пермский край – 56 участников
32. Удмуртская Республика – 55 участников
33. Республика Марий Эл – 52 участника
34. Приморский край – 47 участников
35. Кировская область – 46 участников
36. Нижегородская область – 44 участника
37. Пензенская область – 43 участника
38. Камчатский край – 42 участника
39. Республика Хакасия – 32 участника
40. Ставропольский край – 31 участник
41. Республика Адыгея – 31 участник
42. Краснодарский край – 28 участников
43. Республика Коми – 26 участников
44. Калужская область – 25 участников
45. Республика Башкортостан – 25 участников
46. Архангельская область – 24 участника
47. Ленинградская область – 24 участника
48. Орловская область – 23 участника
49. Липецкая область – 23 участника
50. Ивановская область – 23 участника

51. Самарская область – 21 участник
52. Республика Бурятия – 18 участников
53. Тамбовская область – 17 участников
54. Курская область – 17 участников
55. Волгоградская область – 17 участников
56. Белгородская область – 15 участников
57. Чеченская Республика – 14 участников
58. Воронежская область – 13 участников
59. Крым – 12 участников
60. Смоленская область – 8 участников
61. Ямало-Ненецкий автономный округ – 5 участников
62. Вологодская область – 4 участника
63. Ненецкий автономный округ – 4 участника
64. Ярославская область – 3 участника
65. Калининградская область – 3 участника
66. Костромская область – 2 участника
67. Республика Карелия – 2 участника
68. Еврейская автономная область – 2 участника
69. Сахалинская область – 2 участника
70. Республика Крым – 2 участника
71. Рязанская область – 1 участник
72. Карачаево-Черкесская Республика – 1 участник
73. Брянская область – 1 участник
74. Кабардино-Балкарская Республика – 1 участник
75. Магаданская область – 1 участник

## Контентная информация

**1. Ключевые темы и выполняемость заданий Международного теста по Логике. Осень, 2019**

Темы для детского сада, 1-11 классов и студенты 1 - 2 курсов СПО:

- 1) Задания, оцениваемые в 2 балла.
- 2) Задания, оцениваемые в 3 балла.
- 3) Задания, оцениваемые в 4 балла.

Выполняемость заданий по тематическим областям. Детский сад

Тематическая область	Задания оцениваемые в 2 балла.	Задания оцениваемые в 3 балла.	Задания оцениваемые в 4 балла.
<b>Номера вопросов</b>	1-5	6-15	16-20
<b>Количество заданий в %</b>	25%	50%	25%
<b>% выполняемости</b>	81 %	67 %	59 %

Выполняемость заданий по тематическим областям. 1 класс

Тематическая область	Задания оцениваемые в 2 балла.	Задания оцениваемые в 3 балла.	Задания оцениваемые в 4 балла.
<b>Номера вопросов</b>	1-5	6-15	16-20
<b>Количество заданий в %</b>	25%	50%	25%
<b>% выполняемости</b>	84 %	63 %	81 %

Выполняемость заданий по тематическим областям. 2 класс

Тематическая область	Задания оцениваемые в 2 балла.	Задания оцениваемые в 3 балла.	Задания оцениваемые в 4 балла.
Номера вопросов	1-5	6-15	16-20
Количество заданий в %	25%	50%	25%
% выполняемости	84 %	72 %	74 %

Выполняемость заданий по тематическим областям. 3 класс

Тематическая область	Задания оцениваемые в 2 балла.	Задания оцениваемые в 3 балла.	Задания оцениваемые в 4 балла.
Номера вопросов	1-5	6-15	16-20
Количество заданий в %	25%	50%	25%
% выполняемости	79 %	70 %	69 %

Выполняемость заданий по тематическим областям. 4 класс

Тематическая область	Задания оцениваемые в 2 балла.	Задания оцениваемые в 3 балла.	Задания оцениваемые в 4 балла.
Номера вопросов	1-5	6-15	16-20
Количество заданий в %	25%	50%	25%
% выполняемости	65 %	70 %	71 %

Выполняемость заданий по тематическим областям. 5 класс

Тематическая область	Задания оцениваемые в 2 балла.	Задания оцениваемые в 3 балла.	Задания оцениваемые в 4 балла.
Номера вопросов	1-5	6-15	16-20
Количество заданий в %	25%	50%	25%
% выполняемости	73 %	77 %	78 %

Выполняемость заданий по тематическим областям. 6 класс

Тематическая область	Задания оцениваемые в 2 балла.	Задания оцениваемые в 3 балла.	Задания оцениваемые в 4 балла.
Номера вопросов	1-5	6-15	16-20
Количество заданий в %	25%	50%	25%
% выполняемости	56 %	61 %	61 %

Выполняемость заданий по тематическим областям. 7 класс

Тематическая область	Задания оцениваемые в 2 балла.	Задания оцениваемые в 3 балла.	Задания оцениваемые в 4 балла.
Номера вопросов	1-5	6-15	16-20
Количество заданий в %	25%	50%	25%
% выполняемости	68 %	66 %	69 %

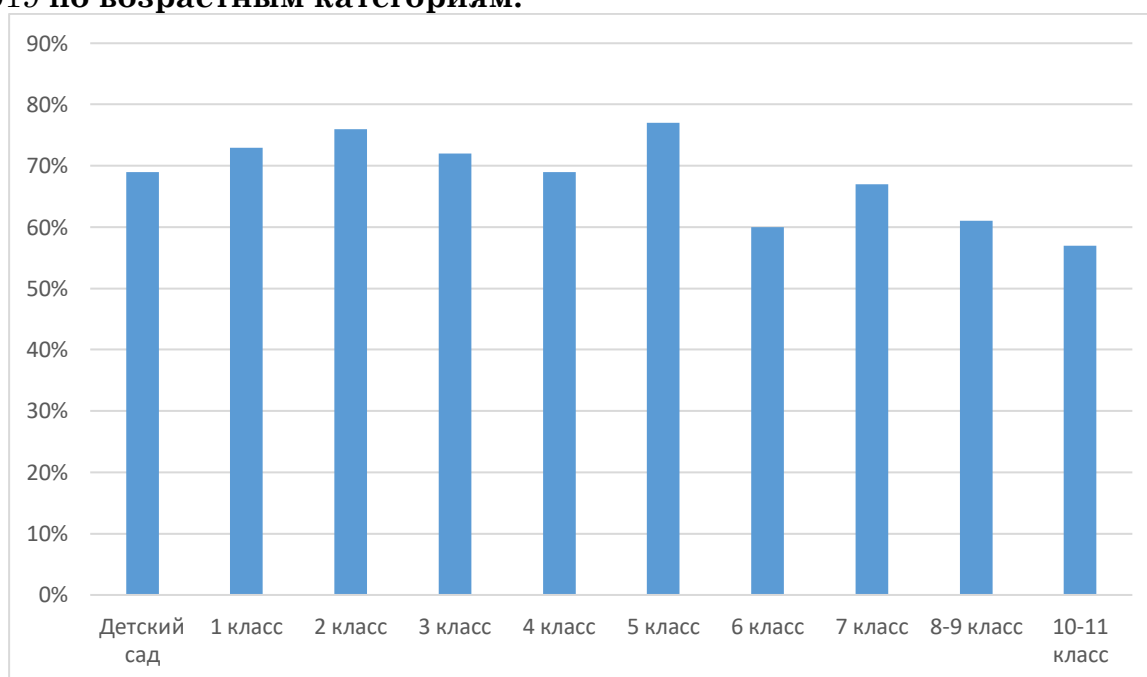
**Выполняемость заданий по тематическим областям. 8-9 класс**

<b>Тематическая область</b>	<b>Задания оцениваемые в 2 балла.</b>	<b>Задания оцениваемые в 3 балла.</b>	<b>Задания оцениваемые в 4 балла.</b>
<b>Номера вопросов</b>	1-5	6-15	16-20
<b>Количество заданий в %</b>	25%	50%	25%
<b>% выполняемости</b>	68 %	60 %	56 %

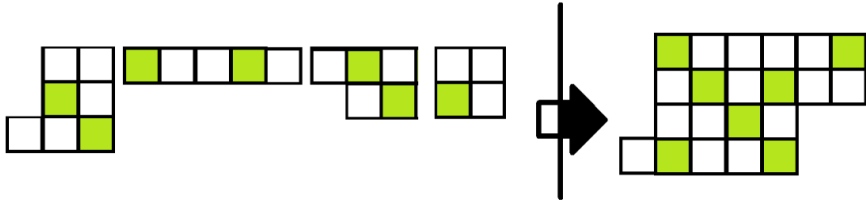
**Выполняемость заданий по тематическим областям. 10-11 класс**



<b>Тематическая область</b>	<b>Задания оцениваемые в 2 балла.</b>	<b>Задания оцениваемые в 3 балла.</b>	<b>Задания оцениваемые в 4 балла.</b>
<b>Номера вопросов</b>	1-5	6-15	16-20
<b>Количество заданий в %</b>	25%	50%	25%
<b>% выполняемости</b>	45 %	64 %	57 %

**2. Средняя выполняемость заданий Международного теста по Логике. Осень, 2019 по возрастным категориям:**


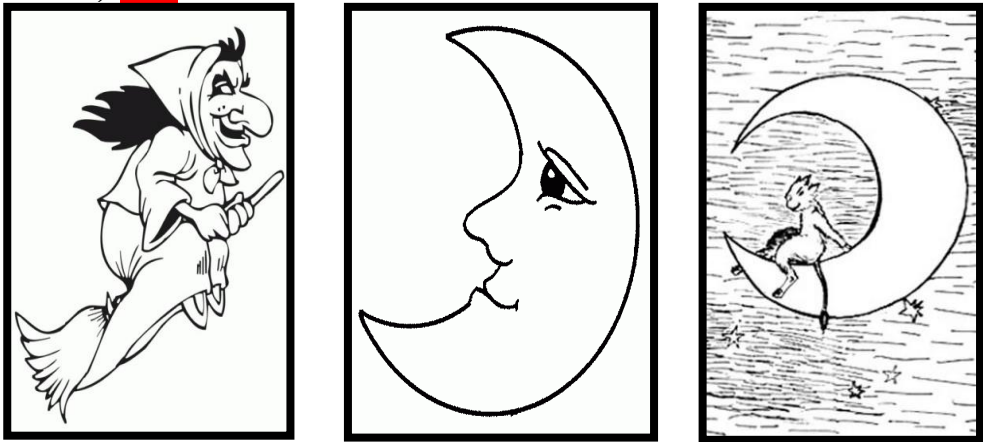


### 3. Разбор и анализ заданий Международного теста по Логике. Осень, 2019, вызвавших наибольшее затруднение.



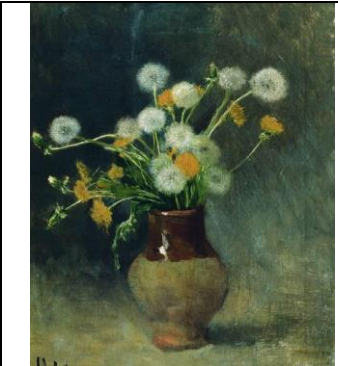

Класс	№ задания	% выполняемости	Вес задания (балл)	Тематическая область	Формулировка задания
Детский сад	18	25,10 %	4	Задания оцениваемые в 4 балла.	<b>Задание 18.</b> Прочитай небольшой текст. Кот лежал на сухой жёлтой траве. На левом боку полежит, на правый бок перевернётся – никак не может согреться. Осеннее солнышко плохо греет. К вечеру на небе появились тёмные тучи. Заморосил мелкий дождик. Подул ветер. Разноцветные листья стали падать с деревьев. На улице стало прохладно и сыро. Кот поспешил в тёплый дом к своим хозяевам. Верно ли, что кот с самого утра пытался согреться на улице и только к вечеру поспешил домой? <i>(Русский язык, Литература, 4 балла)</i> <b>Нет</b>
1 класс	11	23,43 %	3	Задания оцениваемые в 3 балла.	<b>Задача 11.</b> Верно ли, что среди представленных утверждений истинных больше, чем ложных? (Физическая культура, ОБЖ, 3 балла) <b>Нет</b> <ul style="list-style-type: none"> <li>• Играй далеко от проезжей части.</li> <li>• Если не успеваешь, то можно быстро зайти в движущийся общественный транспорт.</li> <li>• Обходи автобус обязательно сзади.</li> <li>• Переходи дорогу по пешеходному переходу.</li> <li>• За городом иди по обочине по ходу идущего транспорта.</li> </ul>
2 класс	12	44,54 %	3	Задания оцениваемые в 3 балла.	<b>Задача 12.</b> Верно ли, что из указанных фрагментов можно сложить представленную фигуру (известно, что фрагменты можно только поворачивать)? <i>(Математика, 3 балла)</i> <b>Да</b> 

3 класс	5	30,38 %	2	Задания оцениваемые в 2 балла.	<p><b>Задача 5.</b> Перед тобой пары картинок, которые образованы по одинаковому принципу. Посмотри на левую картинку и скажи, верно ли, что в правой картинке вместо вопросительного знака должен находиться именно экскаватор? (<i>Биология, География, 2 балла</i>) <b>Нет</b></p> 
4 класс	4	9,97 %	2	Задания оцениваемые в 2 балла.	<p><b>Задача 4.</b> Если в школьной столовой на обед макароны, то на обед следующего дня всегда будет картофельное пюре. Сегодня на обед подавали картофельное пюре. Верно ли, что вчера на обед были макароны? (<i>Математика, 2 балла</i>) <b>Нет</b></p>
5 класс	9	46,08 %	3	Задания оцениваемые в 3 балла.	<p><b>Задача 9.</b> Рассмотрите представленные картины.</p>  <p>Верно ли, что все картины относятся к бытовому жанру? (<i>Искусство, 3 балла</i>) <b>Нет</b></p>



6 класс	9	33,11 %	3	Задания оцениваемые в 3 балла.	<p><b>Задача 9.</b> Верно ли, что среди представленных утверждений есть неверные? (<i>Искусство, 3 балла</i>) <b>Нет</b></p>  <ul style="list-style-type: none"> <li>• Все изображенные предметы – это музыкальные инструменты.</li> <li>• На рисунке присутствует музыкальный инструмент, в котором есть струны.</li> <li>• На рисунке есть не менее 3 клавишных музыкальных инструментов.</li> </ul>
7 класс	13	38,24 %	3	Задания оцениваемые в 3 балла.	<p><b>Задача 13.</b> Посмотри на рисунки. Верно ли, что они могут быть иллюстрациями к повести Н.В. Гоголя, которая входит в цикл «Вечера на хуторе близ Диканьки»? (<i>Русский язык, Литература, 3 балла</i>) <b>Нет</b></p> 



<p>8-9 класс</p>	<p>17</p>	<p>32,84 %</p>	<p>4</p>	<p>Задания оцениваемые в 4 балла.</p>	<p><b>Задача 17.</b> Верно ли, что только одна из пронумерованных картин может составить пару предложенной картине? (Искусство, 4 балла) <b>Нет</b></p>     <p>1                      2                      3</p>
<p>10-11 класс</p>	<p>5</p>	<p>16,41 %</p>	<p>2</p>	<p>Задания оцениваемые в 2 балла.</p>	<p><b>Задача 5.</b> Связи в парах аналогичны:  <b>Анды</b>                      ➡ <b>Южная Америка</b>  <b>Карпаты</b>                    ➡ <b>Евразия</b>  <b>Аппалачи</b>                   ➡ <b>Северная Америка</b>  <b>Гималаи</b>                   ➡ <b>«?»</b></p> <p>Верно ли что вместо знака «?» может быть Азия? (Биология, География, 2 балла) <b>Нет</b></p>